

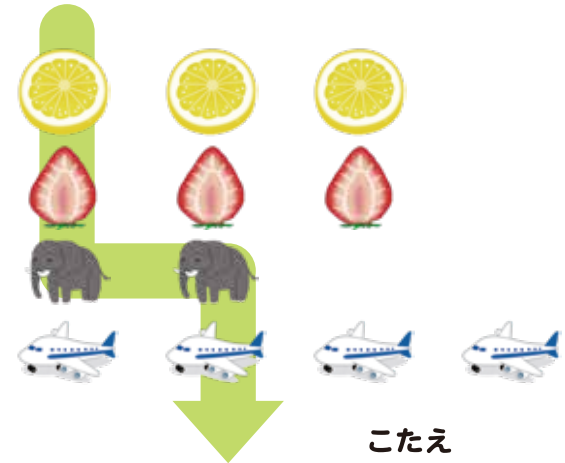
おうちクエスト

どうやらこのおうちに^{たからもの}宝物が
かくされているようだ！
キミたちはこのなぞをときあかして
^{たからもの}みごと宝物を
手^てに入れることが
できるだろうか！？



やじるしをよんでみよう。

なぞ 1



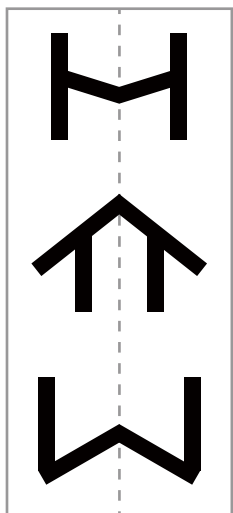
こたえ

--	--	--	--

のなかをさがそう

なぞ 2

はんぶんだけよんでみよう。

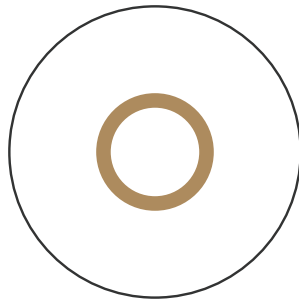


こたえ

--	--	--

にいこう

こたえのばしょで



この中をさがそう

「はる」から「ふゆ」まで
せんでつないでみよう。

なぞ 3



こたえ

--	--	--

のなかをさがそう

ミッション1

うがいをしよう

ミッションをクリアしたら
このカードをもっていこう。

ミッション2

てをあらおう

ミッションをクリアしたら
このカードをもっていこう。

ミッション3

かた^{かい}たたきを20回しよう

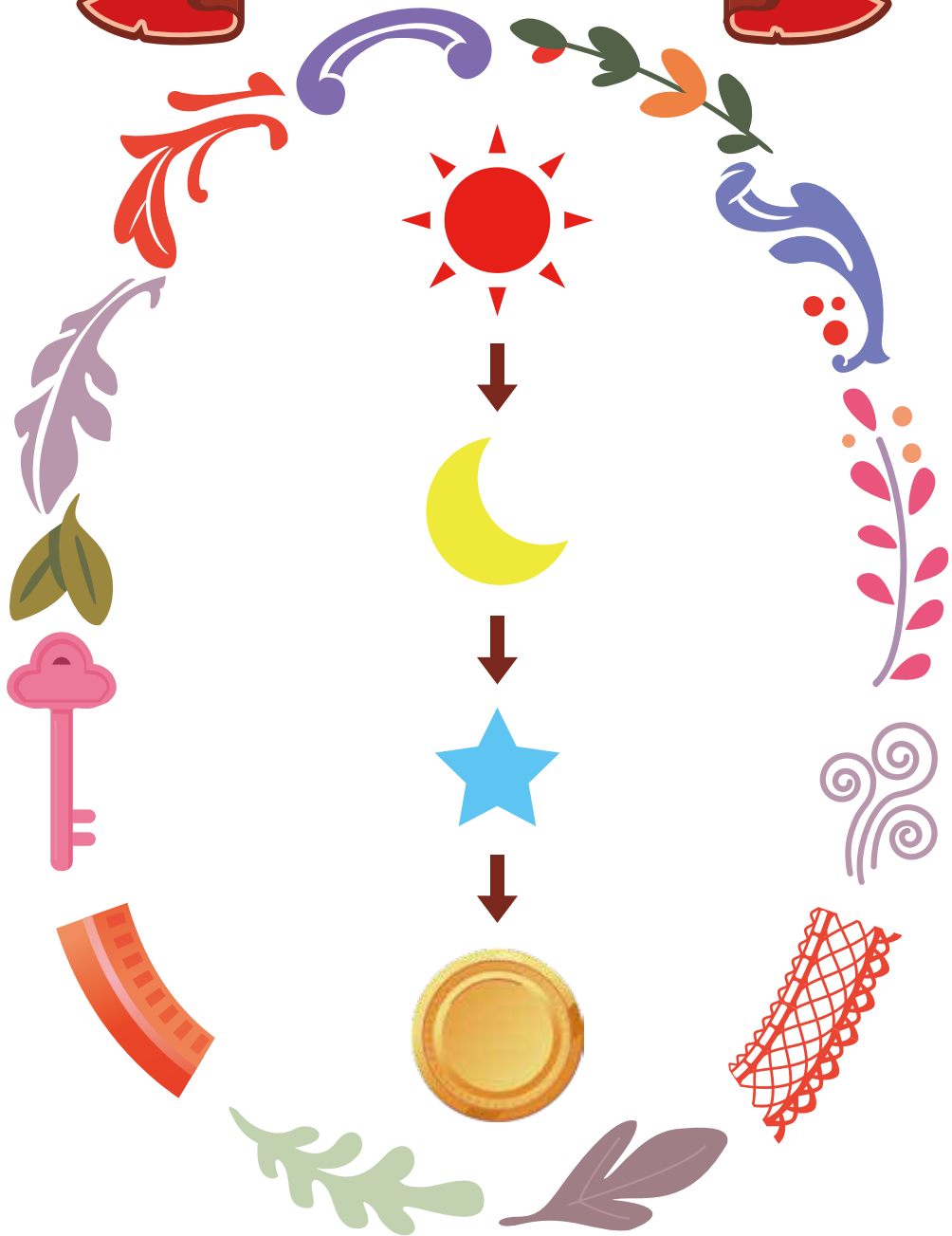
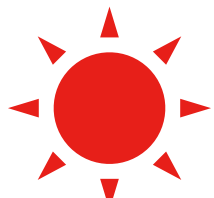
ミッションをクリアしたら
このカードをもっていこう。

さののじ

がなくぶ

せかつん

たからもの
宝物のありが



クエストクリア!

たからもの
宝物をみつけた!
このカードをみせよう

